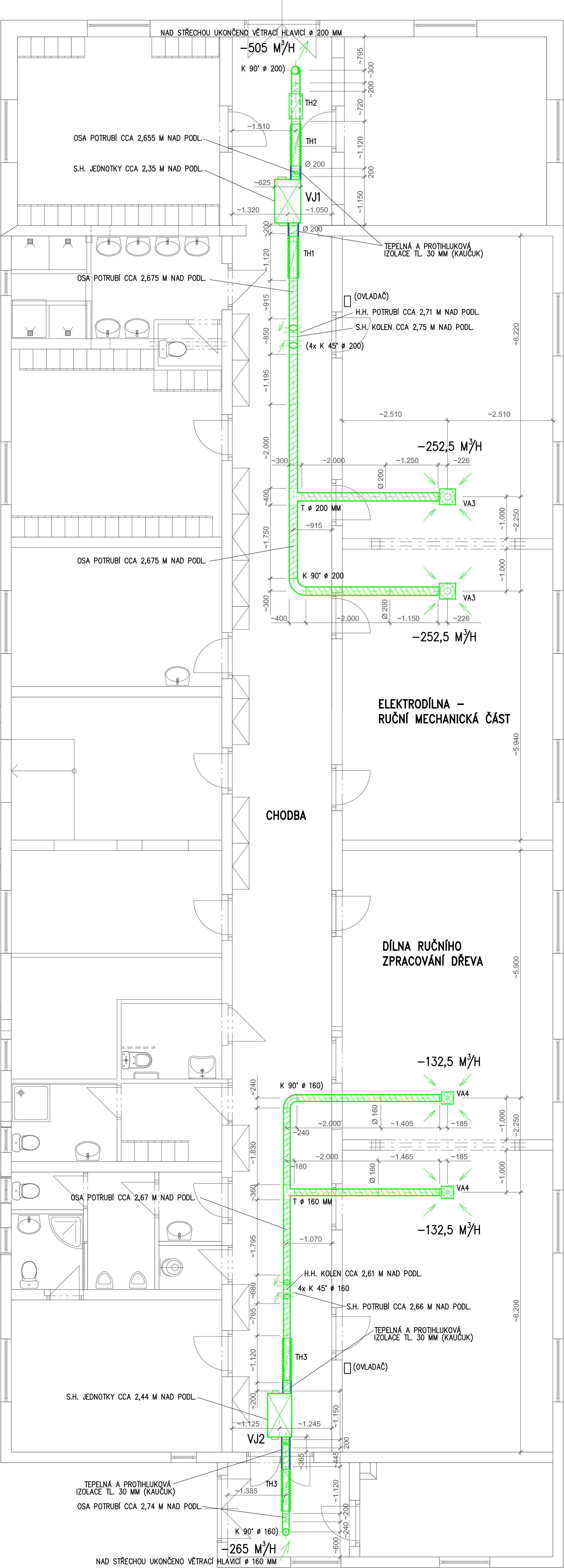
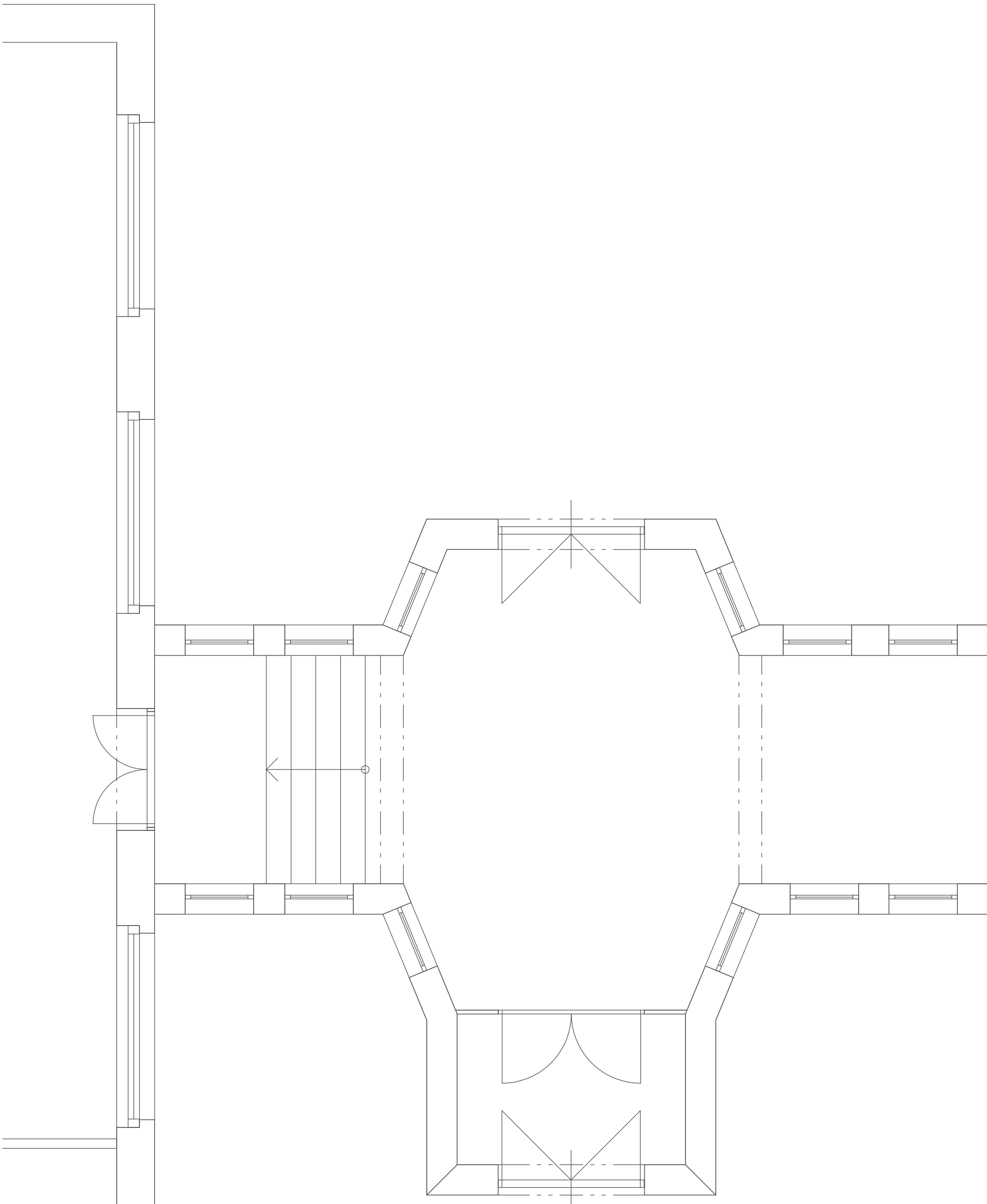


LEGENDA:

POTRUBÍ PRO ODVOD VZDUCHU KRUHOVÉ "SPIRO" Ø 160 MM A Ø 200 MM; ANEMOSTATY POD STROPY
MÍSTNOSTI NA ODOČKÁCH Ø 160 MM A Ø 200 MM

- VJ1
- VĚTRACÍ JEDNOTKA "SYSTEMAIR" TYP "SAVE VSR 500" S ROTAČNÍM REKUPERAČNÍM VÝMĚNÍKEM
S PLYNULÝM ŘÍZENÍM A FUNKCÍ PŘENOSU VLHKOSTI, POŽADOVANÝ VÝKON 505 M³/H, PODSTROPNÍ
PROVEDENÍ, S DIGITÁLNÍ REGULACÍ – JEDNOTKA VYBAVENA ELEKTRONICKÝ ŘÍZENÝMI EC MOTORY,
ČIDLY TEPLoty A VLHKOSTI, FILTRY F7 A G3, DOHŘEVEM VZDUCHU ELEKTRICKÝM OHŘÍVAČEM 1,67 kW
(ZABUDOVÁN V JEDNOTCE), ŘÍDÍCÍM SYSTÉMEM; DOPLNĚNO VĚTRACÍMI KLAPKAMI NA VSTUPECH VZDUCHU
- VJ2
- VĚTRACÍ JEDNOTKA "SYSTEMAIR" TYP "SAVE VSR 300" S ROTAČNÍM REKUPERAČNÍM VÝMĚNÍKEM
S PLYNULÝM ŘÍZENÍM A FUNKCÍ PŘENOSU VLHKOSTI, POŽADOVANÝ VÝKON 265 M³/H
TLUMIČE HLUKU PŘED VSTUPY A ZA VÝSTUPY VZDUCHU DO A Z JEDNOTEK "SYSTEMAIR" KRUHOVÉ
"SONOEXTRA" Ø 200 A Ø 160 MM DL. 1000 MM
- TH1, TH3
- TLUMIČ HLUKU NA VÝFUKU VZDUCHU Z JEDNOTKY DO VENKOVNÍHO PROSTORU "MAA" KRUHOVÝ
Ø 200 MM DL. 600 MM
- TH2
- VŘÍVÝ ANEMOSTAT 400 x 16 MM S ČELNÍ DESKOU ČTVERCOVOU, S PŘÍPOJOVACÍ KOMOROU (NAPŘ.
"VKR-A-S-400-16-B-SW") S HORIZONTÁLNÍM PŘÍPOJENÍM, SE ŠKRTÍČI KLAPKOU PRO REGULACI
ODVODU VZDUCHU
- VA3
- VŘÍVÝ ANEMOSTAT 300 x 8 MM S ČELNÍ DESKOU ČTVERCOVOU, S PŘÍPOJOVACÍ KOMOROU (NAPŘ.
"VKR-A-S-300-8-B-SW") S HORIZONTÁLNÍM PŘÍPOJENÍM, SE ŠKRTÍČI KLAPKOU PRO REGULACI
ODVODU VZDUCHU
- VA4
- K 45°, K 90°
- KOLENA 45° A 90° – TVAROVKY KRUHOVÉ
- T
- T-KUSY – TVAROVKY KRUHOVÉ



vypracoval: ing. Hádková Zuzana		schválil: ing. Hádková Zuzana	
SÚ:	Kutná Hora	obec:	Kutná Hora
investor:	SOŠ a SOU řemesel, Kutná Hora, Čáslavská 202		
stavba:	DÍLNY ODBORNÉHO VÝCVIKU POTOČNÍ č.p. 211, KUTNÁ HORA		
část:	D.1.4c - VZDUCHOTECHNIKA		
období:	1. NP - ODVOD VZDUCHU		
datum:		listopad 2023	
stupeň:		Projekt stavby	
formát:		9 A4	
zak. číslo:		23 911	
mřížko:		1:50	
č. v.:		02	